

# ESTALEIRO BELOV

EXCELÊNCIA EM CONSTRUÇÃO NAVAL



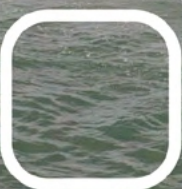
 **BELOV**

# ESTRUTURAS METÁLICAS PESADAS

- ✓ Fabricação de módulos para unidades flutuantes de produção de petróleo
- ✓ Certificações internacionais
- ✓ Estruturas pesadas diversas
- ✓ Cais de load-out para 2000 ton
- ✓ Transporte marítimo
- ✓ Jaquetas



# EMBARCAÇÕES DE APOIO PORTUÁRIO E COSTEIRO



**Rebocadores ✓**

**Embarcações de serviço ✓**

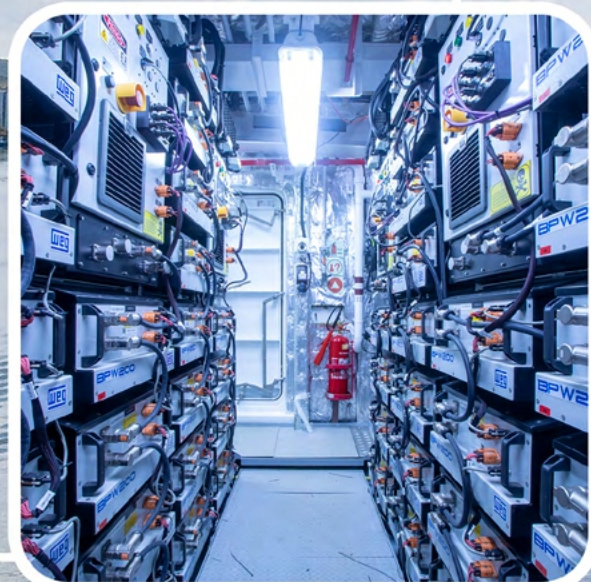
**Lançamento com carreira naval ✓  
ou dique flutuante**

**Construção em aço ou alumínio ✓  
com acabamento avançado**

**Balsas diversas ✓**

# NAVEGAÇÃO FLUVIAL





- Empurradores de longo curso e de manobra ✓
- Motorização diesel direta, diesel elétrica, híbrida ou elétrica ✓
- Acabamento interno de alta qualidade, trazendo conforto para a tripulação ✓
- Barcaças graneleiras, "roll-on e roll-off" ✓

# EMBARCAÇÕES DE APOIO OFFSHORE



# BELOV HUMAITÁ



Awarded a **2020**  
Significant Small Ship  
By RINA



- Embarcações certificadas ✓
- Embarcações com Dp-1 e Dp-2 ✓
- Detalhamento de projeto ✓
- Alto padrão de acabamento ✓
- Propulsão convencional ou híbrida ✓
- Lançamento com dique flutuante ✓
- Construção em aço ou alumínio com acabamento avançado ✓

# CONVERSÃO DE EMBARCAÇÕES OFFSHORE



- ✓ Integração de sistemas mecânicos, hidráulicos e pneumáticos
- ✓ Atualização e integração de sistemas elétricos, automações e controle
- ✓ Adequação para aderência a normas brasileiras e da sociedade classificadora
- ✓ Caldeiraria pesada, tubulação, tubulação de alta pressão
- ✓ Instalação de equipamentos sensíveis
- ✓ Grandes usinagens de precisão



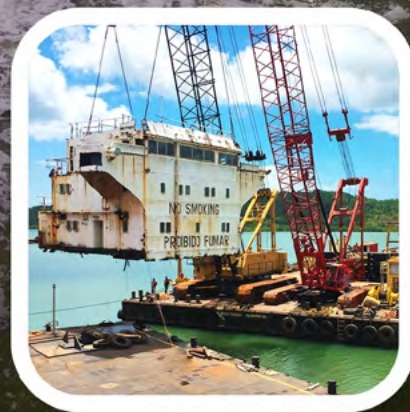


BELOV MARES

# ESTALEIRO DE REPAROS E DESCOMISSIONAMENTO



- ✓ Descomissionamento de navios e plataformas fixas e flutuantes
- ✓ Docagem em seco até 2200 toneladas
- ✓ Reparos e reforços estruturais em aço carbono ou alumínio
- ✓ Reparos com embarcação flutuando
- ✓ Marina para embarcações de serviço
- ✓ Experiência comprovada
- ✓ Manutenção geral
- ✓ Pintura



## Nosso Compromisso

Ser reconhecido nacionalmente e internacionalmente como um fornecedor de serviços de construção e reparo naval de excelência mundial, com foco nas demandas do cliente e primando pelo cumprimento de prazos com qualidade, preço justo e segurança.

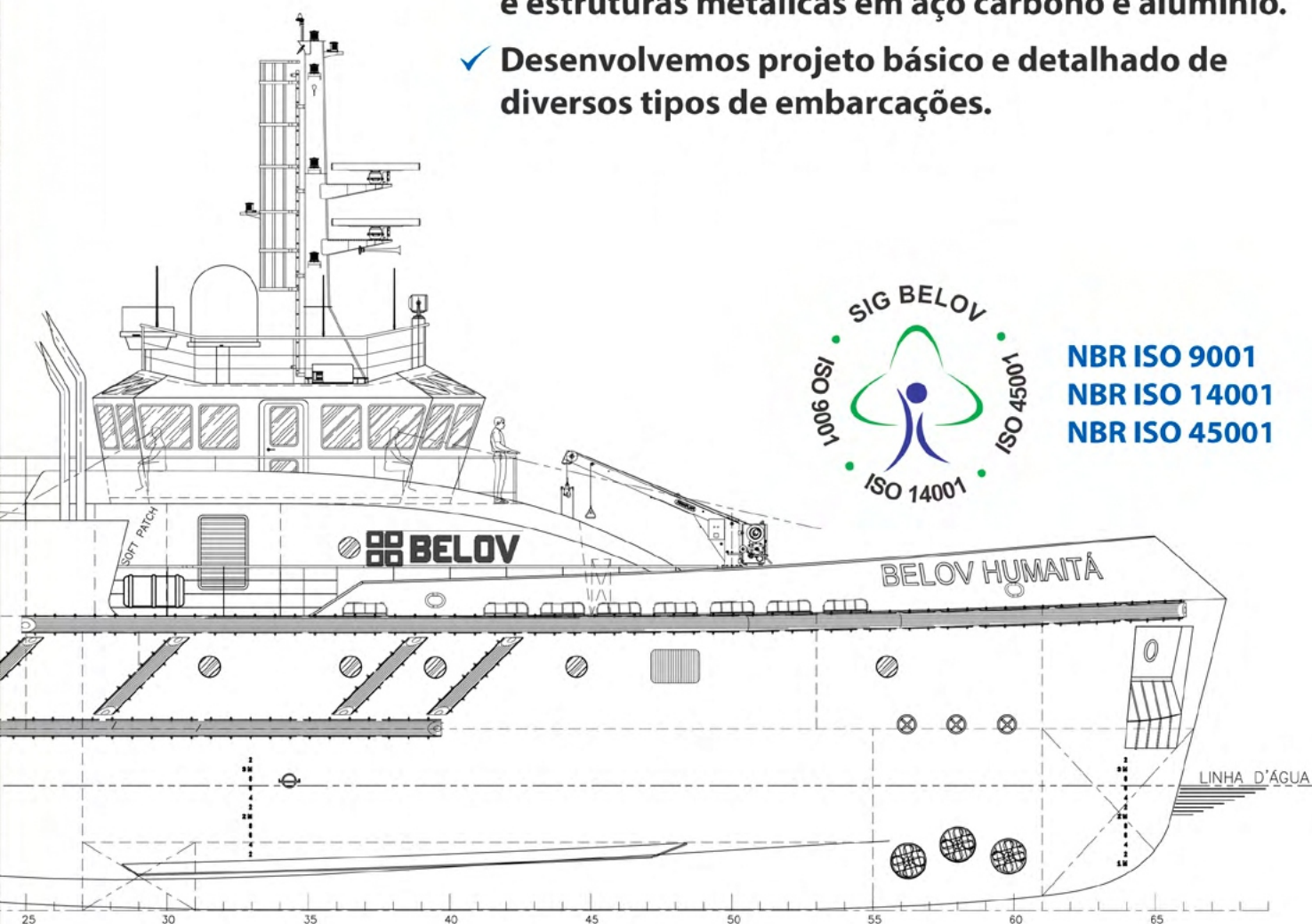
## Diretrizes

Transparência e ética, pontualidade, qualidade, sustentabilidade social-ambiental, segurança do trabalho, confiabilidade e competitividade comercial.

## Infraestrutura

Com licenciamento ambiental em dia, o nosso estaleiro fica situado nas águas abrigadas da Baía de Aratu, Salvador-BA, e possui 110 mil m<sup>2</sup> de retroárea e toda a estrutura de galpões cobertos, equipamentos de içamento de carga e escritórios necessários às necessidades e comodidades dos nossos clientes.

- ✓ **Possuímos um dique flutuante para docagem de embarcações com até 70m e 2200 ton.**
- ✓ **Temos uma capacidade produtiva atual de 5000 ton / ano para fabricação e reparos de embarcações e estruturas metálicas em aço carbono e alumínio.**
- ✓ **Desenvolvemos projeto básico e detalhado de diversos tipos de embarcações.**



**NBR ISO 9001**  
**NBR ISO 14001**  
**NBR ISO 45001**

**Há mais de 40 anos, o grupo BELOV  
atua com solidez e profissionalismo,  
atendendo com primor ao seu  
exigente mercado.**



**BELOV**  
INDUSTRIAL

**Belov Offshore Industrial Ltda**  
Rua do Túnel s/n, Mapele, Simões Filho-BA  
71 3416.1970 / 71 3416.1900  
[www.belov.com.br](http://www.belov.com.br)